



PLANO DE MOBILIDADE URBANA

ITUIUTABA | MONTE ALEGRE DE MINAS | MONTE CARMELO | PRATA | SANTA VITÓRIA
MINAS GERAIS



A Mobilidade Urbana

“ A **Mobilidade Urbana** é um tema amplo, abrange questões de desenvolvimento urbano, a saúde e a qualidade de vida das pessoas, que estão intimamente ligadas às suas condições de locomoção cotidiana...” *(Guia PlanMob)*

“O que define a função social em cada cidade é a vocação desta. E essa característica, singular de cada uma, é o que indicará o rumo recomendável e permitirá controlar e mencionar o desenvolvimento urbano aceitável em **cada Contexto**” *(José Afonso da Silva)*



O Plano de Mobilidade Urbana

- ✓ Compreende a Política Nacional de Mobilidade Urbana estabelecida pela Secretaria Nacional de Transportes e da Mobilidade Urbana, do Ministério das Cidades em 2004.
- ✓ Surge como novo instrumento de Gestão Urbana, estabelecidos pela Lei nº12.587 de 03 de Janeiro de 2012.



O Plano de Mobilidade Urbana

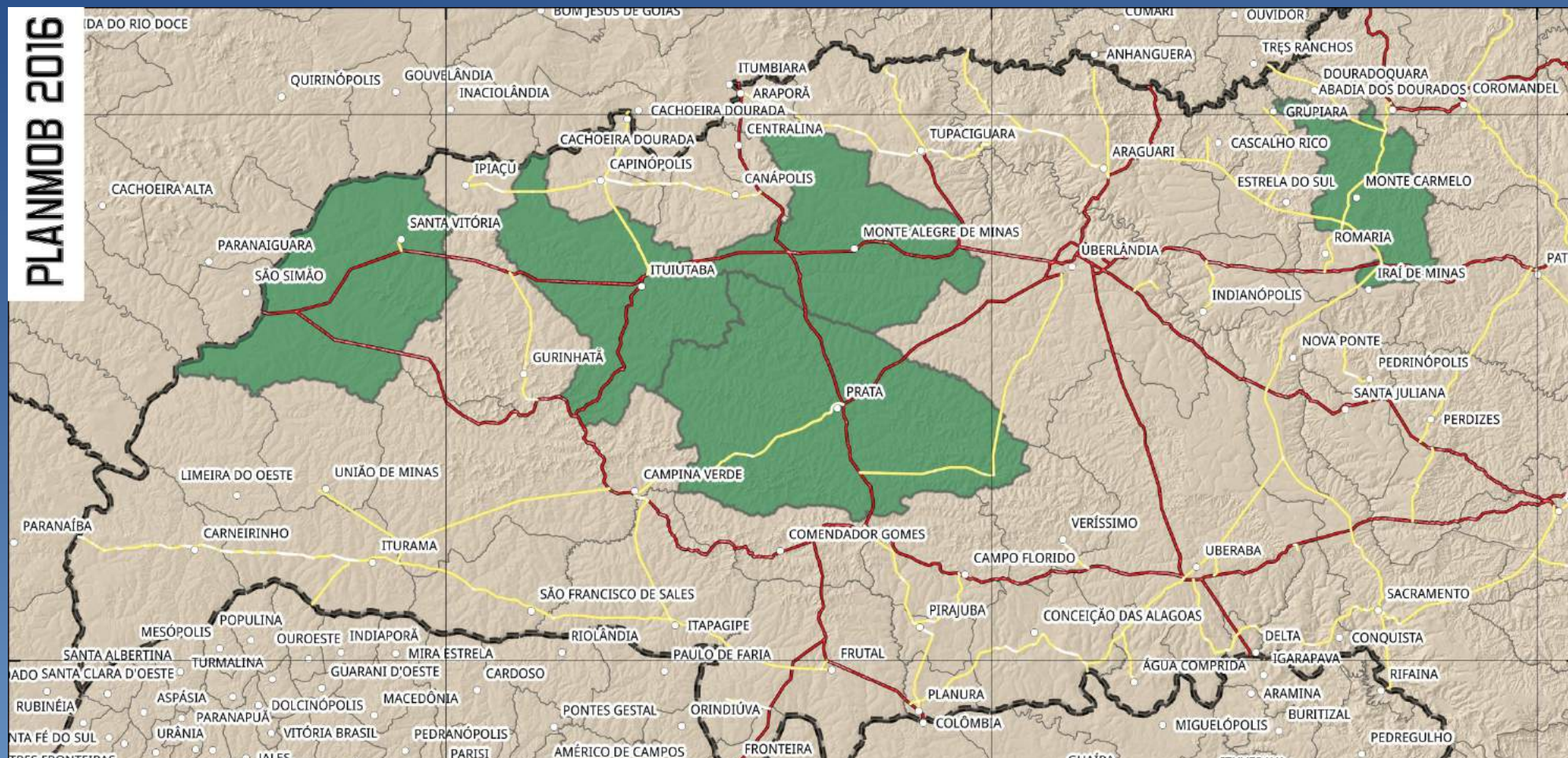
Art. 24. O Plano de Mobilidade Urbana é o instrumento de efetivação da Política Nacional de Mobilidade Urbana e deverá contemplar os princípios, os objetivos e as diretrizes desta Lei, bem como:

- I - os serviços de transporte público coletivo;
- II - a circulação viária;
- III - as infraestruturas do sistema de mobilidade urbana;
- IV - a acessibilidade para pessoas com deficiência e restrição de mobilidade;
- V - a integração dos modos de transporte público e destes com os privados e os não motorizados;
- VI - a operação e o disciplinamento do transporte de carga na infraestrutura viária;
- VII - os polos geradores de viagens;
- VIII - as áreas de estacionamentos públicos e privados, gratuitos ou onerosos;
- IX - as áreas e horários de acesso e circulação restrita ou controlada;
- X - os mecanismos e instrumentos de financiamento do transporte público coletivo e da infraestrutura de mobilidade urbana; e
- XI - a sistemática de avaliação, revisão e atualização periódica do Plano de Mobilidade Urbana em prazo não superior a 10 (dez) anos.



Nosso Contexto

PLANMOB 2016



EVOLUÇÃO DA FROTA 2013/2014 (IBGE)

Município	2013	2014	(%)
Ituiutaba	56.299	59.594	5,85%
Monte Alegre de Minas	8.565	9.343	9,08%
Monte Carmelo	27.791	29.479	6,07%
Prata	11.655	12.483	7,10%
Santa Vitória	8.453	9.231	9,20%

POPULAÇÃO

Município	2010	2015 (Est)	(%)
Ituiutaba	97.171	103.333	6,34%
Monte Alegre de Minas	19.619	20.856	6,31%
Monte Carmelo	45.772	47.937	4,73%
Prata	25.802	27.469	6,46%
Santa Vitória	18.138	19.389	6,90%
Total	206.502	218.984	6,04%



Plano de Trabalho

- 1 - Reunião Inicial com Órgão Gestor para apresentação do Plano de Trabalho, Cronograma, Definição da Equipe Local a compor o "*Time da Mobilidade Urbana*" e Comissão de Acompanhamento;
- 2 - Reunião Técnica na Cidade – Workshop 1 – Time da Mobilidade Urbana, troca de experiência e capacitação para próxima etapa (Leitura Técnica);
- 3 - Leitura Técnica: Levantamentos e Diagnóstico (Pesquisas em Campo)



Plano de Trabalho

- 4 - Audiência Pública - Apresentação do Diagnóstico
- 5 - Elaboração das Diretrizes e Plano de Ações do Plano de Mobilidade
6. Audiência Pública de apresentação do Plano de Mobilidade
7. Plano de Mobilidade Urbana: Entrega da Versão Final



Cronograma

PLANO DE MOBILIDADE – 2016

	SEMANA 1	SEMANA 2	SEMANA 3	SEMANA 4
ABRIL		Runião Inicial Plano de Trabalho	Oganização equipe local Composição comissão de acompanhamento	Visita Técnica – Workshop 1 Levantamentos
MAIO	Visita Técnica – Workshop 1 Levantamentos	Visita Técnica – Workshop 1 Levantamentos	Cadastro e Treinamento Pesquisadores	Diagnósitco – Pesquisa
JUNHO	Diagnósitco – Pesquisa	Diagnósitco – Pesquisa	Diagnósitco – Pesquisa	Diagnósitco – Pesquisa
JULHO	Diagnósitco – Relatório	Diagnósitco – Relatório	Diagnósitco – Relatório	Diagnósitco – Relatório
AGOSTO	1ª Audiência Pública Apresentaçã Diagnóstico Proposta de Diretrizes	1ª Audiência Pública Apresentaçã Diagnóstico Proposta de Diretrizes	1ª Audiência Pública Apresentaçã Diagnóstico Proposta de Diretrizes	1ª Audiência Pública Apresentaçã Diagnóstico Proposta de Diretrizes
SETEMBRO	Proposição de Ações	2ª Audiência Pública	2ª Audiência Pública	Adequações Necessárias Minuta de Lei
OUTUBRO	Entrega Final do Plano			



Atividades do Município – Equipe Local e Comissão

Definição da Equipe Local e da Comissão de Acompanhamento do Plano de Mobilidade Urbana.

a) Equipe Local

Participação no Projeto

Acompanhamento da Elaboração

Conhecimento para Implantação e Monitoramento

b) Definição da Comissão de Acompanhamento

Acompanhamento das Atividades



Atividades do Município – Equipe Local e Comissão

A definição da Equipe Local e Comissão deverá ser apresentada no Primeiro Workshop - Visita Técnica para alinhamento com os consultores das atividades.

d) Equipe Consultores:

1	Profª. Drª. Denise Labrea Ferreira	Consultora
2	Prof. Ms. Carlos Alberto Araújo Campos	Coordenador
3	Prof. Dr. Fabricio Aníbal Corradini	Consultor
4	Consultor Especial (A contratar)	Consultor Especial
5	Estudantes Graduação e Pós-Graduação	Estagiários



Plano de Comunicação - Ferramentas

Reuniões de Construção Coletiva

Workshops Técnicos

Consulta Pública

Canais de Comunicação Direta

Educação para a Mobilidade

Audiência Pública



Plano de Comunicação

Meios de Mobilização Social

Sugestão - Educação para a Mobilidade

Trabalhar nas escolas municipais e estaduais

- Concurso fotográfico
- Concurso de painéis
- Concurso de redação
- Premiação

Mobilidade sustentável - toda comunidade

- Passeio ciclístico
- Com prêmios

Mobilidade inclusiva e acessível

- Oficina coordenada com pessoas com deficiências
- Vivência das dificuldades



Plano de Comunicação

Meios de Mobilização Social

Sugestão - Educação para a Mobilidade

Selo Verde da Mobilidade Sustentável

- Programa de sensibilização dos lojistas e comércio local para ações de mobilidade;
- Instalação de bicicletário;
- Pagar estacionamento privado com vagas para bicicleta
- Estimular o funcionário a usar bicicleta com incentivos equipamentos
- Carona solidaria com pagamento de estacionamento



Atividades do Município

Definição do **Nome** do Plano de Mobilidade do Município, o que permitirá a sociedade identificar o plano a ser elaborado. Ex.: PlanMob BH, PlanMob Contagem, PLAMUS (Plano de Mobilidade Urbana Sustentável da Grande Florianópolis).

Dados Existentes – **BASE CARTOGRÁFICA**
Mapas e Desenhos técnicos existentes sobre o município, afim de tornar base para os estudos de Mobilidade.

Dados Existentes – **ACIDENTES DE TRÂNSITO**
Fornecimento de Informações de Acidentes de Trânsito e suas características no município nos últimos anos.

Dados Existentes – **MULTAS DE TRÂNSITO**
Fornecimento de Informações de Multas de Trânsito e suas características no município nos últimos anos.



Atividades do Município

Dados Existentes - **Legislação**

Levantamento e disponibilização da legislação municipal pertinente a mobilidade:

- Documento do Plano Diretor Municipal
- Código de obras e Código de posturas
- Lei de Uso e Ocupação do solo
- Regulamentação de construção de calçadas
- Lei de carga e descarga
- Lei do Sistema Viário
- Lei de concessão do transporte público
- Lei de permissão de táxi
- Lei de permissão de mototáxi
- Lei de permissão de transporte escolar
- Lei de permissão de fretamento
- Lei de permissão de estacionamento



RELAÇÃO DE CONTATO

Após definição da equipe local, deverá ser preenchido o cadastro abaixo, com informações pessoais daqueles que participarão diretamente no Plano de Mobilidade.

N°	Caracterização Institucional	Nome	Função na Instituição	Telefone	e-mail
1	UFU	Denise Labrea	Professora	(34) 999765219	denilabrea@yahoo.com.br
2	IFTM	Carlos AA Campos	Professor	(34) 3318 5807	carloscampos@geografia.uftm.edu.br
3	IFTM	Fabício A. Corradini	Professor	(34) 3318 5807	
4	CIDES	Cristina	Secretária Executiva	(34) 3213 2433	
5					
6					
7					
8					
9					
10					
11					
12					



Consulta Pública - Dinâmica

2 Etapas

Etapa 1 – Gestores (15 Abril Reunião Inicial)

Identifique no Mapa de seu município os Pontos Fortes e Pontos Fracos em sua opinião a respeito da Mobilidade Urbana Atualmente.

Indique qual Ação / Solução acha necessário no município para melhorar a mobilidade urbana.



Consulta Pública - Dinâmica

2 Etapas

Etapa 2 – Comunidade (Durante o Diagnóstico)

CONSULTA PÚBLICA – PLANO DE MOBILIDADE URBANA – 2016

MUNICÍPIO: _____

Sexo: () F () M Idade: _____ Bairro: _____

Escolaridade: () Ensino Fundamental () ensino Básico () ensino médio () ensino superior

Ocupação Atual: () Estudante () empregado () autonomo () Dempregado () Do lar

() Aposentado () Outro : _____

Cite 3 aspectos principais

Calçadas

Pontos fortes	Pontos Fracos
1	1
2	2
3	3

Sugestões de ações

1
2
3

Ciclovias- Bicicletas

Pontos fortes	Pontos Fracos
1	1
2	2
3	3

Sugestões de ações

1
2
3



PLANO DE MOBILIDADE URBANA

ITUIUTABA | MONTE ALEGRE DE MINAS | MONTE CARMELO | PRATA | SANTA VITÓRIA
MINAS GERAIS